

RAPPORT D'ACTIVITÉS 2019



mini**big**forest

FORÊTS URBAINES PARTICIPATIVES

DEPUIS 1989 EN FRANCE



-30%

D'OISEAUX



-76%

D'INSECTES VOLANTS

1/3

DES ESPÈCES VIVANTES
en danger de disparition

- Réchauffement climatique : entre 1,5° et 3° prévus à l'horizon 2030.

ON VOUS RACONTE ?



vous pouvez visionner le film en cliquant sur l'icone



MANIFESTO

En 2017, les forêts ont capté 30% des émissions humaines de CO2.

Parce que la forêt est la meilleure solution pour agir sur les deux principaux défis planétaires du siècle (le changement climatique et l'érosion de la biodiversité), nous avons créé MiniBigForest. Notre mission est de renaturer la Terre, et de re-naturer l'Homme, en concevant des forêts urbaines à haut potentiel de biodiversité, de végétalisation, et de lien social, que nous plantons avec des équipes bénévoles sur tous types de sites (en ville, dans des écoles, des entreprises, chez des particuliers).

Plantés sur de petits espaces selon la méthode Miyawaki, ces petits poumons verts (constitués d'une trentaine d'essences locales spontanées par parcelle) permettent de ramener au cœur des villes de minis écosystèmes végétaux qui s'inspirent des mécanismes d'une forêt naturelle et permet aux hommes, femmes et enfants des villes de bénéficier des nombreux bénéfices de l'arbre.

En outre, ces petites forêts permettent de restaurer les sols dégradés.

Notre activité intervient donc au croisement de plusieurs enjeux du territoire : la biodiversité, la sensibilisation des publics, l'urbanisme, et la cohésion sociale.

Nous recherchons aujourd'hui les partenaires qui nous aideront à faire de MiniBigForest une aventure durable au service du bien commun.

REJOIGNEZ-NOUS !



Dr Akira MIYAWAKI
JAPON

Jim Bouchet
Président de MiniBigForest

Stéphanie Saliou
Co-fondatrice de MiniBigForest



MINIBIGFOREST PLANTE AVEC VOUS,
SUR TOUS VOS SITES,

EN VILLE, DANS DES ÉCOLES, DES ENTREPRISES, CHEZ DES PARTICULIERS...

DES FORÊTS À HAUT POTENTIEL
DE BIODIVERSITÉ, DE VÉGÉTALISATION,
ET DE LIEN SOCIAL.

1

FORÊT PROTOTYPE

ABBAYE DE VILLENEUVE

Plantation d'une forêt urbaine participative ayant pour but de :

- **Recréer un écosystème résilient et pérenne en milieu péri-urbain,**
- **Créer une frontière visuelle végétale entre l'Abbaye et la route ;**
- **Participer à la réduction du bruit et de la pollution ;**
- **Valoriser le patrimoine historique et naturel du site ;**
- **Et de sensibiliser les publics aux enjeux du réchauffement climatique, à l'importance des forêts, de la biodiversité et de l'écologie pour le Vivant.**

MARS 2019

Nous lançons un crowdfunding pour financer ce projet, et 213 donateurs nous soutiennent !

Nous récoltons 21 000€, et créons notre MiniBigCommunauté.



PALIER 1 ATTEINT !

13 000€

LA FORÊT DE VILLENEUVE EST FINANCÉE EN TOTALITÉ !

- > La mise en œuvre
- > La clôture, l'irrigation
- > La plantation et l'encadrement des bénévoles

Palier 2

25 000€

LA TEAM MINIBIG S'ÉQUIPE
en moyens **matériels, humains,**
et en **communication** afin
que d'autres forêts urbaines
participatives soient plantées !



213 
MERCIS

2218
ARBRES

168
BÉNÉVOLES


mini**big**forest
FORÊTS URBAINES PARTICIPATIVES



NOV 2018 - NOV 2019

2218
ARBRES

3

ARBRES/M²

30

ESSENCES NATIVES



La forêt de Villeneuve

Cette forêt urbaine à haut potentiel de biodiversité, de végétalisation, et de lien social, a été plantée de façon participative avec 168 bénévoles.

Plantée sur 740m² selon la méthode Miyawaki, ce petit poumon vert (constitué d'une trentaine d'essences locales spontanées) permet de *récréer* un mini-écosystème végétal qui s'inspire des mécanismes d'une forêt naturelle. Elle permet également aux hommes, femmes et enfants de bénéficier des nombreux bénéfices de l'arbre.

- Créer une frontière visuelle végétale entre l'Abbaye et la route
- Participer à la réduction du bruit et de la pollution
- Réduire l'impact environnemental



LES
3
ESSENCES
PRINCIPALES



Suivez l'évolution de cette MiniBigForest sur
www.minibigforest.com



CETTE MINIBIGFOREST A ÉTÉ FINANÇÉE GRÂCE AUX 213 DONATEURS DU CROWDFUNDING,
LA FONDATION MAISONS DU MONDE, VEOLIA, REFOREST'ACTION,
ESSARBOIS, LA VILLE DES SORINIÈRES ET... SYLVAIN !



100M²
300
ARBRES

ÉTAPE 1
15 DÉC. 2018
• 32 bénévoles

100M²
300
ARBRES

ÉTAPE 2
8 MARS 2019
• 1er mars : Animation pédagogique en classe
• 56 élèves de CM2
• 8 mars : les enfants plantent 300 arbres !

470M²
1418
ARBRES

ÉTAPE 3
8 ET 9 NOV. 2019
• 25 salariés de Veolia
• 15 salariés de Maisons du Monde
• 50 bénévoles



FORÊT CRÉÉE PAR MINIBIGFOREST



A group of children, mostly of diverse ethnicities, are standing in a field. They are holding small saplings in black plastic containers. The children are dressed in winter clothing like jackets and scarves. The background shows a field with some trees and a cloudy sky. The overall tone is educational and environmental.

2

LE PROGRAMME “MINIKIDSFOREST”

Faire en sorte que chaque enfant puisse «hêtrer» au cœur d'une action concrète envers la Nature, le plus tôt possible dans sa vie, afin qu'il puisse à son tour devenir un «colibri», porteur de changement positif envers les Hommes et la Planète.

CF document «Programme-MiniKidsForest.pdf»

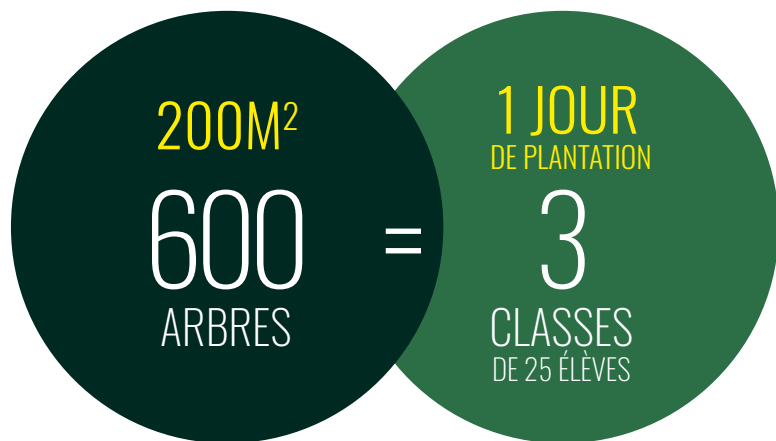


Vous pouvez visionner le film en cliquant sur l'icone

NOV. 2019

Nous accompagnons 2 établissements :

- > Le collège Camille Vallaux, au Relecq-Kerhuon (29)
- > L'IME du Val Lorie, à Saint-Herblain (44)



NANTES
2 FORÊTS
URBAINES

3

L'ENGAGEMENT DES COLLECTIVITÉS

5
VILLES DE LA
MÉTROPOLE
POUR 2020

DÉC. 2019

La ville de Nantes nous fait confiance, et nous confie la réalisation de 2 MiniBigForest dans des quartiers urbains :

- > Le Clos-Toreau
- > Le Square Pilleux

Pour voir la vidéo, [cliquez ici !](#)



A photograph of a child blindfolded with a green patterned cloth, touching the trunk of a moss-covered tree in a forest. An adult's legs and a blue backpack are visible on the left side of the frame. The scene is set in a lush green forest.

4

DES ATELIERS
J'APPRENDS & J'ERESSENS
LES ARBRES

ÉTÉ 2019

Nous avons aussi à cœur de sensibiliser les enfants, et adultes aux arbres, à l'importance de la biodiversité et des écosystèmes naturels préservés.

Pour ce faire, hors période de plantation, nous organisons des ateliers de sensibilisation pour enfants et adultes en forêt.

6

ATELIERS
EN FORÊT

150

EXPLORATEURS



A photograph of three people (two women and one man) standing in a lush garden. They are smiling and holding a white sign that says 'FOR THE PLANET'. The man on the right is wearing a dark blue hoodie with 'SUPERHERO' written on the collar. The woman in the middle is holding the sign. The woman on the left is wearing a dark blue and red plaid shirt. The background is filled with green plants and trees.

5

L'ASSOCIATION
GRANDIT !

OCT. 2019

Grâce au soutien de Caudalie, terre d'Oc, et de la fondationLeMarchand, l'association accueille sa 1ère salariée : Marlène, qui était jusque là bénévole à nos côtés, nous rejoint en alternance pour un an.

Elle a intégré la toute nouvelle promotion de **Licence pro Agricultures Urbaines et Périurbaines*** de Nantes en septembre.

1
EMPLOI EN
ALTERNANCE



CAUDALIE
PARIS

Fondation Lemarchand
*pour l'Equilibre entre les Hommes et la Terre
Sous l'égide de la Fondation de France

*Cette formation en alternance est unique en France et a été créée en partenariat avec l'Université de Géographie de Nantes (IGARUN) et le CFA Formasup des Pays de la Loire.



PRIX "MOUVEMENT ÉCO-CITOYENS"
aux Rencontres Associations & Philanthropes 2019



mini**big**forest
FORÊTS URBAINES PARTICIPATIVES

DE JOLIS SUCCÈS

L'association a été créée en décembre 2018. Depuis, le projet a décollé !



2500

abonnés à
notre page
facebook

Une jolie couverture médiatique...



Mr Mondialisation

J'aime 51 K



kaizen construire un
autre monde,
pas à pas...

LA CROIX

ouest
france

Pour lire ces articles, [cliquez ici !](#)



EN RÉSUMÉ... ET À VENIR



2019

Oct. Nov. Déc.

2020

Janv. Fév. Mars Avril Mai Juin Juil. Août Sept. Oct. Nov. Déc.

MiniBigForest plantées

Villeneuve
• 1418 arbres
• 50 salariés
• 50 bénévoles

Ecole Brest
• 600 arbres
• 100 enfants

Ecole IME
• 570 arbres
• 20 Adolescents

Avec une ville de l'Ouest
• 1800 arbres
• 600m²
• 80 bénévoles

Chez un particulier
• 1500 arbres
• 500m²
• 70 bénévoles

Chez un particulier
• 300 arbres
• 20 bénévoles

Nantes
• 600 arbres
• 42 bénévoles

Rezé
• 900 arbres
• 62 bénévoles

Nantes 2
• 600 arbres
• 42 bénévoles

Hors saison de plantation

Dans une école
• 600 arbres
• 200m²
• 100 enfants

Ateliers de sensibilisation à l'Arbre

6 sorties en forêts
150 personnes

Formation à la méthode
8 personnes

Matinée de formation MiniBigKeepers

5 sorties en forêts
200 personnes

Suivi de nos MiniBigKeepers

Événements (Salons, festivals)

Les 48h de l'agriculture urbaine
Mai 2020

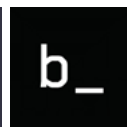
Festival «Aux arbres»
Juin 2020

Légende

Projet en réalisation

Projet en prospection

MERCI À CEUX QUI CROIENT EN NOUS !



**Fière d'être association récipiendaire du
1% for the Planet**

Rejoignez notre mouvement mondial. | www.onepercentfortheplanet.fr



Jim



minibigforest

FORÊTS URBAINES PARTICIPATIVES



Stéphanie

www.minibigforest.com

Stéphanie | Jim
06 58 70 96 07 | 07 82 76 38 84
minibig@minibigforest.com